

# Manualul de service Dell™ Vostro™ V130

Reglementare de Model: Regulatory Model: P16S






# Efectuarea de lucrări la computerul dvs.


## Înainte de a efectua lucrări în interiorul computerului


Utilizați următoarele recomandări privind siguranța pentru a vă ajuta să protejați computerul împotriva deteriorărilor potențiale și pentru a vă ajuta să vă asigurați siguranța personală. În lipsa altor recomandări, fiecare procedură inclusă în acest document presupune existența următoarelor condiții:


- Ați efectuat pașii din secțiunea Efectuarea lucrărilor în interiorul computerului.
- Ați citit informațiile privind siguranța livrate împreună cu computerul.
- O componentă poate fi remontată sau, dacă este achiziționată separat, instalată prin efectuarea procedurii de scoatere în ordine inversă.


 **AVERTISMENT:** Înainte de a efectua lucrări în interiorul computerului, citiți informațiile privind siguranța care însoțesc computerul. Pentru informații suplimentare privind siguranța și cele mai bune practici, consultați Pagina principală privind conformitatea cu reglementările la adresa [www.dell.com/regulatory\\_compliance](http://www.dell.com/regulatory_compliance).

 **AVERTIZARE:** Numeroase reparații pot fi efectuate exclusiv de către un tehnician de service certificat. Trebuie să efectuați numai operații de depanare și reparații simple conform autorizării din documentația produsului dvs. sau conform instrucțiunilor echipei de service și asistență online sau prin telefon. Deteriorarea produsă de operațiile de service neautorizate de Dell nu este acoperită de garanția dvs. Citiți și respectați instrucțiunile de siguranță furnizate împreună cu produsul.

 **AVERTIZARE:** Pentru a evita descărcarea electrostatică, conectați-vă la împământare utilizând o brățară antistatică sau atingând periodic o suprafață metalică nevopsită, cum ar fi un conector de pe partea din spate a computerului.

 **AVERTIZARE:** Manevrați componentele și plăcile cu atenție. Nu atingeți componentele sau contactele de pe o placă. Apucați placa de margini sau de suportul de montare metalic. Apucați o componentă, cum ar fi un procesor, de margini, nu de pini.

 **AVERTIZARE:** Când deconectați un cablu, trageți de conector sau de lamela de tragere, nu de cablul propriu-zis. Unele cabluri au conectori cu lamele de blocare; dacă deconectați un cablu de acest tip, apăsați pe lamelele de blocare înainte de a deconecta cablul. În timp ce îndepărtați conectorii, mențineți-i aliniați uniform pentru a evita îndoirea pinilor acestora. De asemenea, înainte de a conecta un cablu, asigurați-vă că ambii conectori sunt orientați și aliniați corect.


 **NOTIFICARE:** Culoarea computerului dvs. și anumite componente pot fi diferite față de ilustrațiile din acest document.

Pentru a evita deteriorarea computerului, efectuați pașii următori înainte de a începe lucrări în interiorul acestuia.

1. Asigurați-vă că suprafața de lucru este plană și curată pentru a preveni zgărierea capacului computerului.
2. Opriți computerul (consultați secțiunea [Oprirea computerului](#)).
3. În cazul în care computerul este conectat la un dispozitiv de andocare (andocat), cum ar fi baza pentru suporturi media sau bateria de mare capacitate opțională, deconectați-l.


 **AVERTIZARE:** Pentru a deconecta un cablu de rețea, întâi decuplați cablul de la computer, apoi decuplați-l de la dispozitivul de rețea.

4. Deconectați toate cablurile de rețea de la computer.
5. Deconectați computerul și toate dispozitivele atașate de la prizele electrice.
6. Închideți ecranul și întoarceți computerul cu fața în jos pe o suprafață de lucru plană.

 **NOTIFICARE:** Pentru a preveni deteriorarea plăcii de sistem, trebuie să scoateți bateria principală înainte de a depana computerul.

7. Scoateți bateria principală (consultați secțiunea [Bateria](#)).
8. Întoarceți computerul cu partea superioară orientată în sus.
9. Deschideți ecranul.
10. Apăsați pe butonul de alimentare pentru a conecta placa de sistem la împământare.

 **AVERTIZARE:** Pentru a vă proteja împotriva șocurilor electrice, deconectați întotdeauna computerul de la priza electrică înainte de a deschide ecranul.

 **AVERTIZARE:** Înainte de a atinge vreun obiect din interiorul computerului, conectați-vă la împământare atingând o suprafață metalică nevopsită, cum ar fi placa metalică de pe partea din spate a computerului. În timp ce lucrați, atingeți periodic o suprafață metalică nevopsită pentru a disipa electricitatea statică, care poate deteriora componentele interne.


11. Scoateți toate cardurile inteligente și ExpressCard din sloturile aferente.

## Instrumente recomandate

Procedurile din acest document pot necesita următoarele instrumente:


- șurubelniță mică cu vârful lat;
- șurubelniță Phillips #0;
- șurubelniță Phillips #1;
- știft de plastic mic;
- CD cu programul de actualizare Flash BIOS.

## Oprirea computerului

 **AVERTIZARE:** Pentru a evita pierderea datelor, salvați și închideți toate fișierele deschise și ieșiți din toate programele deschise înainte să opriți computerul.

1. Închideți sistemul de operare:

– În Windows Vista™:

Faceți clic pe **Start** , apoi pe săgeata din colțul din dreapta jos al meniului **Start** ca în imaginea de mai jos și apoi pe **Shut Down (Oprire)**.




– În Windows® XP:

Faceți clic pe **Start** → **Turn Off Computer (Oprire computer)** → **Turn Off (Oprire)**. Computerul se oprește după finalizarea procesului de închidere a sistemului de operare.


2. Asigurați-vă că sunt oprite computerul și toate dispozitivele atașate. În cazul în care computerul și dispozitivele atașate nu se opresc automat când închideți sistemul de operare, apăsați și mențineți apăsat butonul de alimentare timp de 4 secunde pentru a le opri.

## După efectuarea lucrărilor în interiorul computerului

După ce ați finalizat toate procedurile de remontare, asigurați-vă că ați conectat toate dispozitivele externe, plăcile și cablurile înainte de a porni computerul.

 **AVERTIZARE: Pentru a evita deteriorarea computerului, utilizați numai bateria creată pentru acest computer Dell. Nu utilizați baterii create pentru alte computere Dell.**

1. Conectați toate dispozitivele externe, cum ar fi replicatorul de porturi, bateria de mare capacitate sau baza pentru suporturi media și remontați toate cardurile, cum ar fi un ExpressCard.
2. Conectați toate cablurile de rețea sau de telefonie la computerul dvs.

 **AVERTIZARE: Pentru a conecta un cablu de rețea, mai întâi conectați cablul la dispozitivul de rețea și apoi conectați-l la computer.**

3. Remontați bateria.
4. Conectați computerul și toate dispozitivele atașate la prizele electrice.
5. Porniți computerul.



# Bateria

## Scoaterea bateriei

1. Urmăți procedurile din secțiunea [Înainte de a efectua lucrări în interiorul computerului.](#)
2. Scoateți [cardul Secure Digital \(SD\)](#).
3. Scoateți [capacul bazei](#).
4. Ridicați clema neagră pentru a elibera cablul pentru baterie din conectorul de pe placa de sistem și a-l deconecta.



5. Scoateți șuruburile care fixează bateria pe computer.




6. Ridicați bateria și scoateți-o din computer.



**NOTIFICARE:** Pentru a remonta bateria, consultați [Instalarea bateriei](#).

## Instalarea bateriei

 **NOTIFICARE:** Pentru a scoate sau a localiza bateria, consultați [Scoaterea bateriei](#).

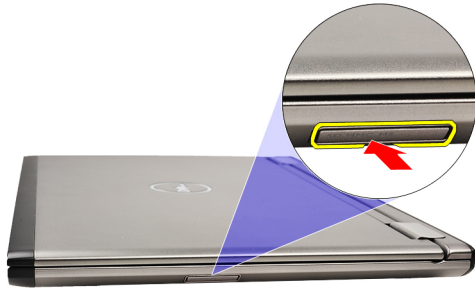
1. Așezați bateria în compartimentul pentru baterie.
2. Remontați și strângeți șuruburile care fixează bateria pe computer.
3. Conectați cablul pentru baterie și apăsați pe clema de eliberare a cablului pentru a-l bloca.
4. Instalați [capacul bazei](#).
5. Instalați [cardul Secure Digital \(SD\)](#).
6. Urmați procedurile din secțiunea [După efectuarea lucrărilor în interiorul computerului](#).



# Cardul Secure Digital (SD)


## Scoaterea cardului Secure Digital (SD)

1. Urmăriți procedurile din secțiunea [Înainte de a efectua lucrări în interiorul computerului.](#)
2. Apăsați pe cardul SD pentru a-l elibera din computer.



3. Glisați cardul SD pentru a-l scoate din computer.



 **NOTIFICARE:** Pentru a instala cardul SD, consultați [Instalarea cardului Secure Digital \(SD\)](#).

## Instalarea cardului Secure Digital (SD)

 **NOTIFICARE:** Pentru a scoate sau a localiza cardul Secure Digital (SD), consultați [Scoaterea cardului Secure Digital \(SD\)](#).

1. Glisați cardul SD în slot până când se fixează în poziție.
2. Urmați procedurile din secțiunea [După efectuarea lucrărilor în interiorul computerului](#).

# Capacul bazei


## Scoaterea capacului bazei

1. Urmați procedurile din secțiunea [Înainte de a efectua lucrări în interiorul computerului.](#)
2. Scoateți [cardul Secure Digital \(SD\)](#).
3. Scoateți șuruburile care fixează capacul bazei pe computer.




4. Glisați capacul bazei spre partea din față a computerului. Ridicați-l și scoateți-l din computer.



 **NOTIFICARE:** Pentru a remonta capacul bazei, consultați [Instalarea capacului bazei.](#)

## Instalarea capacului bazei

 **NOTIFICARE:** Pentru a scoate sau a localiza capacul bazei, consultați [Scoaterea capacului bazei.](#)

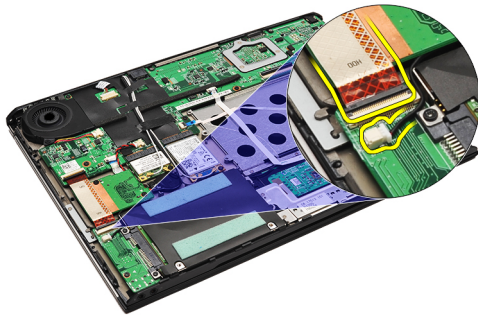
1. Glisați capacul bazei pentru a alinia corect orificiile șuruburilor pe computer.
2. Strângeți șuruburile care fixează capacul bazei de computer.
3. Instalați [cardul Secure Digital \(SD\)](#).
4. Urmați procedurile din secțiunea [După efectuarea lucrărilor în interiorul computerului.](#)



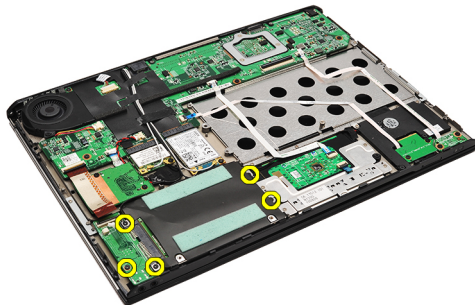
# Hard diskul și placa de sunet

## Scoaterea ansamblului hard diskului și al plăcii de sunet

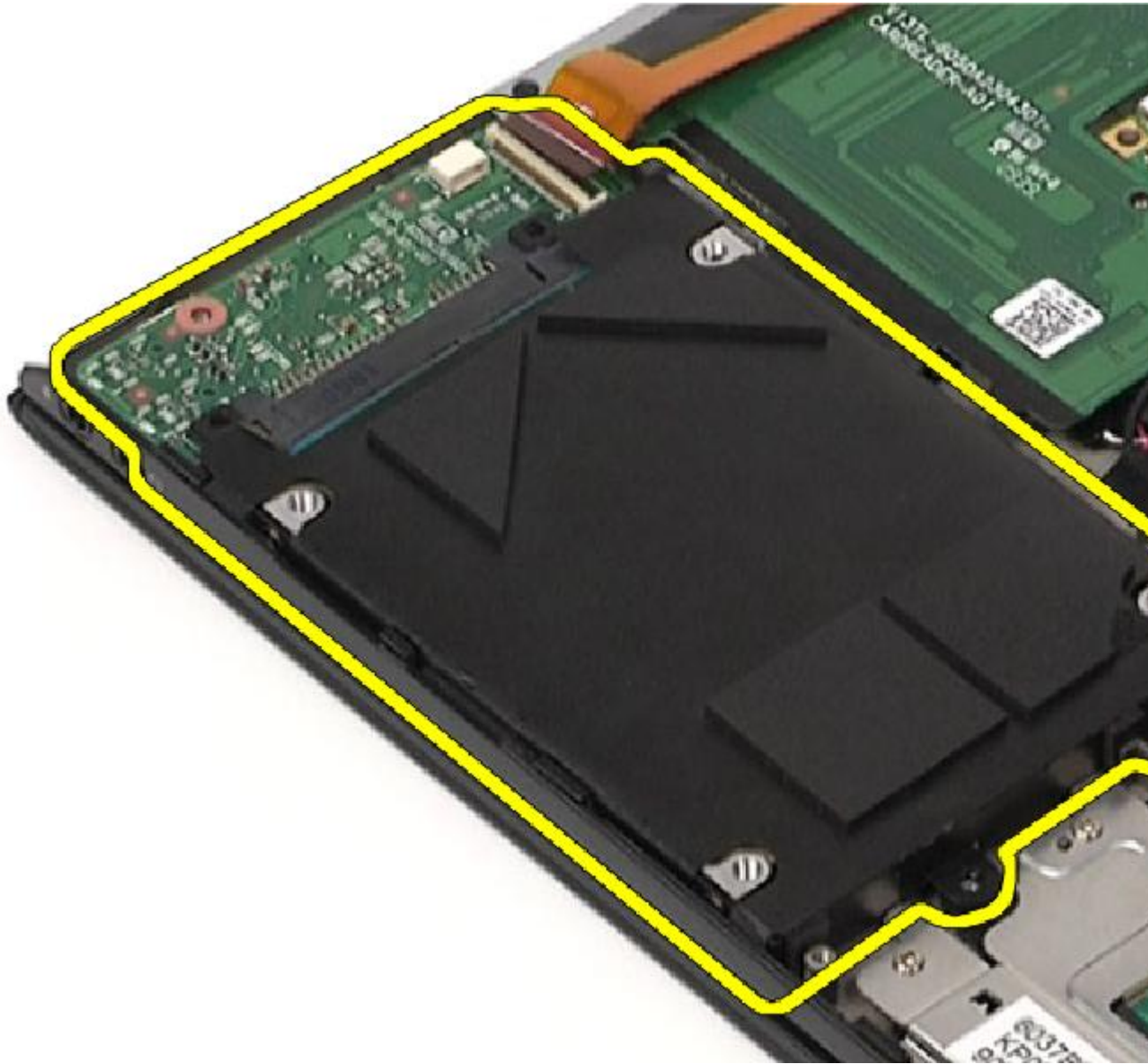
1. Urmăriți procedurile din secțiunea [Înainte de a efectua lucrări în interiorul computerului.](#)
2. Scoateți [cardul Secure Digital \(SD\)](#).
3. Scoateți [capacul bazei](#).
4. Scoateți [bateria](#).
5. Deconectați boxa și cablurile plăcii de sistem de la placa de sunet.



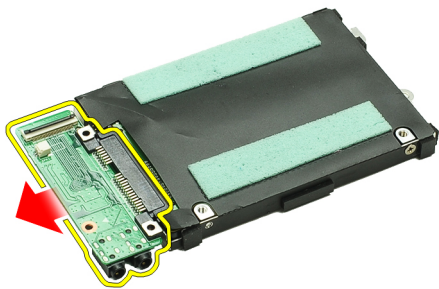
6. Scoateți șuruburile care fixează placa de sunet și hard diskul pe computer.



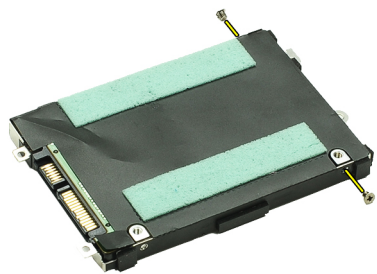
7. Ridicați și scoateți ansamblul hard diskului și al plăcii de sunet din computer.



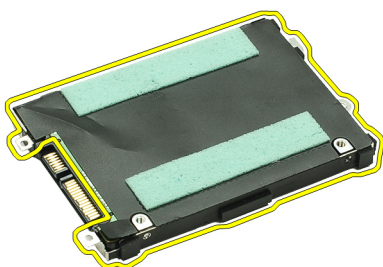
8. Glisați placa de sunet din hard disk.




9. Scoateți șuruburile care fixează suportul hard diskului pe hard disk.



10. Scoateți hard diskul din suport.



 **NOTIFICARE:** Pentru a instala placa de sunet și hard diskul, consultați [Instalarea ansamblului hard diskului și al plăcii de sunet.](#)

## Instalarea ansamblului hard diskului și al plăcii de sunet

Pentru a scoate sau a localiza hard diskul și placa de sunet, consultați [Scoaterea ansamblului hard diskului și al plăcii de sunet.](#)

1. Atașați suportul unității hard disk la unitatea hard disk.
2. Strângeți șuruburile pentru a fixa suportul hard diskului pe unitatea hard disk.
3. Conectați placa de sunet la hard disk.
4. Strângeți șuruburile pentru a fixa placa de sunet și hard diskul pe computer.
5. Conectați cablul de date al hard diskului și cablul boxei la placa de sunet.
6. Instalați [bateria](#).
7. Instalați [capacul bazei](#).
8. Instalați [cardul Secure Digital \(SD\)](#).
9. Urmați procedurile din secțiunea [După efectuarea lucrărilor în interiorul computerului](#).

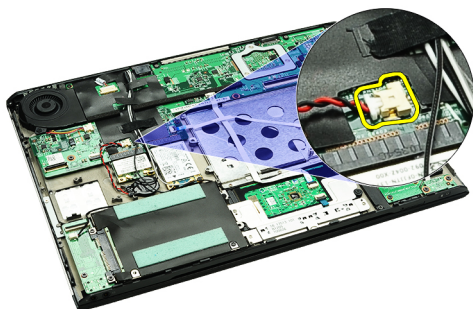




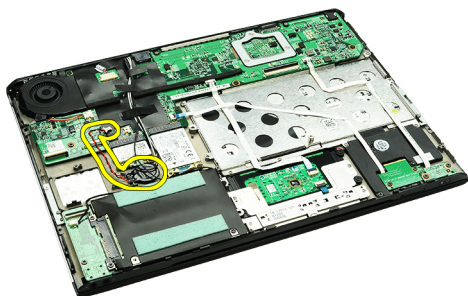
# Bateria rotundă


## Scoaterea bateriei rotunde

1. Urmați procedurile din secțiunea [Înainte de a efectua lucrări în interiorul computerului](#).
2. Scoateți [cardul Secure Digital \(SD\)](#).
3. Scoateți [capacul bazei](#).
4. Scoateți [bateria](#).
5. Scoateți [placa pentru cititorul de carduri](#).
6. Deconectați cablul pentru bateria rotundă de la placa de bază.




7. Eliberați și scoateți bateria rotundă din computer.

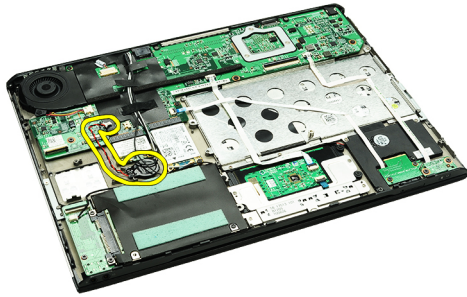


 **NOTIFICARE:** Pentru a remonta bateria rotundă, consultați [Instalarea bateriei rotunde](#).

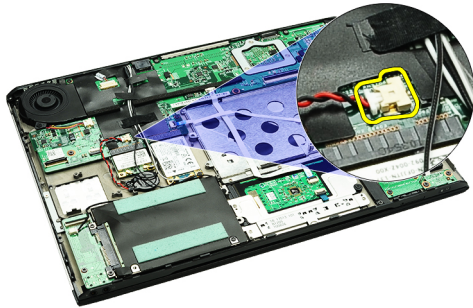
## Instalarea bateriei rotunde

 **NOTIFICARE:** Pentru a scoate sau a localiza bateria rotundă, consultați [Scoaterea bateriei rotunde](#).

1. Așezați bateria rotundă la locul său.



2. Conectați cablul pentru bateria rotundă la placa de bază.

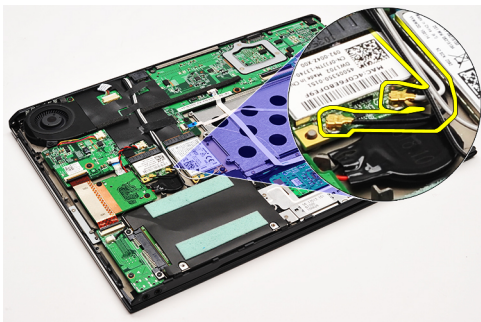


3. Instalați [placa pentru cititorul de carduri](#).
4. Instalați [bateria](#).
5. Instalați [capacul bazei](#).
6. Instalați [cardul Secure Digital \(SD\)](#).
7. Urmați procedurile din secțiunea [După efectuarea lucrărilor în interiorul computerului](#).

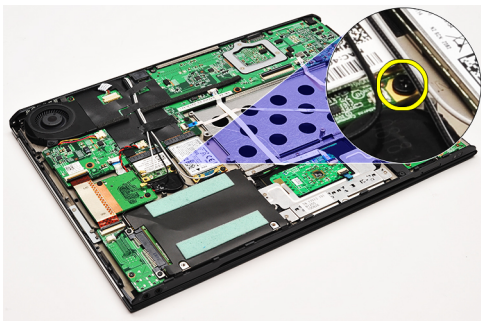
# Placa de rețea locală wireless (WLAN)

## Scoaterea plăcii de rețea locală wireless (WLAN)

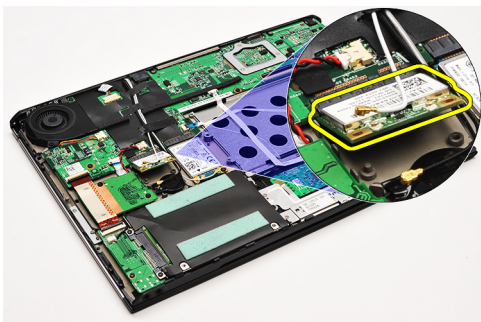
1. Urmăți procedurile din secțiunea [Înainte de a efectua lucrări în interiorul computerului.](#)
2. Scoateți [cardul Secure Digital \(SD\)](#).
3. Scoateți [capacul bazei](#).
4. Scoateți [bateria](#).
5. Deconectați cablurile antenei de la placa WLAN.



6. Scoateți șurubul care fixează placa WLAN pe computer.




7. Glisați și îndepărtați placa WLAN din fanta aferentă de pe placa de bază.



**NOTIFICARE:** Pentru a instala placa WLAN, consultați [Instalarea plăcii de rețea locală wireless \(WLAN\)](#).

## Instalarea plăcii de rețea locală wireless (WLAN)

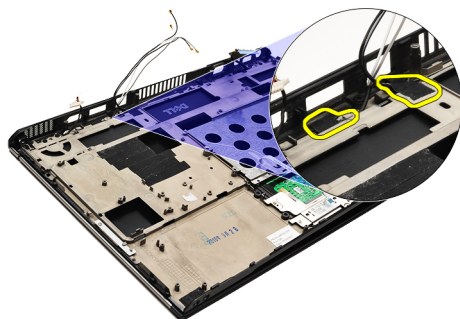
 **NOTIFICARE:** Pentru a scoate sau a localiza placa de rețea WLAN, consultați [Scoaterea plăcii de rețea locală wireless \(WLAN\)](#).

1. Introduceți placa WLAN în conector la un unghi de 45 de grade.
2. Remontați și strângeți șurubul care fixează placa WLAN pe computer.
3. Conectați cablurile de antenă albe și negre la conectorii corespunzători marcați pe placa WLAN.
4. Instalați [bateria](#).
5. Instalați [capacul bazei](#).
6. Instalați [cardul Secure Digital \(SD\)](#).
7. Urmați procedurile din secțiunea [După efectuarea lucrărilor în interiorul computerului](#).

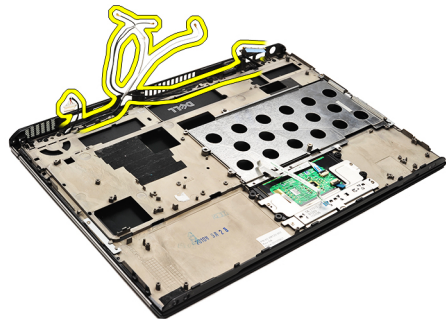
# Zona de sprijin pentru mâini și ansamblul ecranului

## Scoaterea zonei de sprijin pentru mâini și a ansamblului ecranului

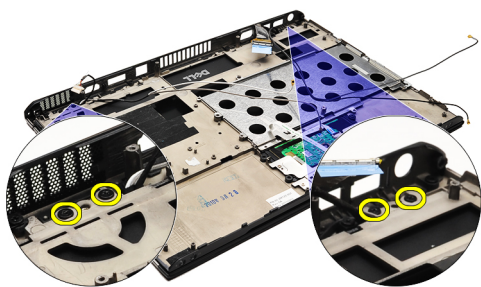
1. Urmăriți procedurile din secțiunea [Înainte de a efectua lucrări în interiorul computerului](#).
2. Scoateți [cardul Secure Digital \(SD\)](#).
3. Scoateți [capacul bazei](#).
4. Scoateți [bateria](#).
5. Scoateți [placa de sunet și hard diskul](#).
6. Scoateți [placa de rețea locală wireless \(WLAN\)](#).
7. Scoateți [placa de rețea de arie largă wireless \(WWAN\)](#).
8. Scoateți [capacul LED-urilor](#).
9. Scoateți [memoria](#).
10. Scoateți [tastatura](#).
11. Scoateți [cititorul de carduri](#).
12. Scoateți [bateria rotundă](#).
13. Scoateți [ventilatorul](#).
14. Scoateți [placa de sistem](#).
15. Îndepărtați banda adezivă din pânză pentru a scoate cablurile antenei din computer.




16. Eliberați cablul antenei, pe cel al camerei și pe cel al ecranului din computer.




17. Scoateți șuruburile pentru a elibera ansamblul ecranului din zona de sprijin pentru mâini.



18. Scoateți cablurile din orificiile din zona de sprijin pentru mâini pentru a elibera ansamblul ecranului din ansamblul acesteia.

 **NOTIFICARE:** Pentru a instala zona de sprijin pentru mâini, consultați [Instalarea zonei de sprijin pentru mâini și a ansamblului ecranului.](#)

## Instalarea zonei de sprijin pentru mâini și a ansamblului ecranului

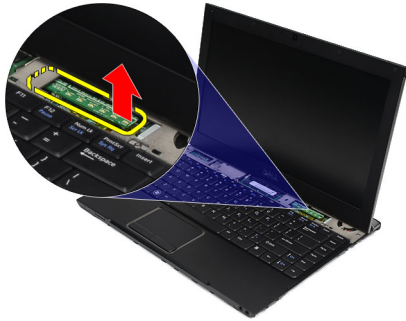
 **NOTIFICARE:** Pentru a scoate sau a localiza placa de sistem, consultați [Scoaterea zonei de sprijin pentru mâini și a ansamblului ecranului.](#)


1. Ghidați toate cablurile din ansamblul ecranului în orificiile din ansamblul zonei de sprijin pentru mâini.
2. Aliniați zona de sprijin pentru mâini și ansamblul ecranului cu baza computerului.
3. Strângeți șuruburile pentru a fixa zona de sprijin pentru mâini și ansamblul ecranului pe baza computerului.
4. Ghidați cablurile antenei în poziția lor originală și utilizați bandă adezivă din pânză pentru a le fixa pe computer.
5. Instalați [placa de sistem.](#)
6. Instalați [ventilatorul.](#)
7. Instalați [bateria rotundă.](#)
8. Instalați [citorul de carduri.](#)
9. Instalați [tastatura.](#)
10. Instalați [memoria.](#)
11. Instalați [capacul LED-urilor.](#)
12. Instalați [placa de rețea de arie largă wireless \(WWAN\).](#)
13. Instalați [placa de rețea locală wireless \(WLAN\).](#)
14. Instalați [placa de sunet și hard diskul.](#)
15. Instalați [bateria.](#)
16. Instalați [capacul bazei.](#)
17. Instalați [cardul Secure Digital \(SD\).](#)
18. Urmați procedurile din secțiunea [După efectuarea lucrărilor în interiorul computerului.](#)

# Placa media


## Scoaterea plăcii media

1. Urmați procedurile din secțiunea [Înainte de a efectua lucrări în interiorul computerului.](#)
2. Scoateți [capacul LED-urilor.](#)
3. Utilizând un știft de plastic, trageți placa media și scoateți-o din placa de sistem.



 **NOTIFICARE:** Pentru a remonta placa de sistem, consultați [Instalarea plăcii media.](#)

## Instalarea plăcii media

 **NOTIFICARE:** Pentru a scoate sau a localiza placa de sistem, consultați [Scoaterea plăcii media.](#)

1. Remontați și împingeți cu grijă placa media în slotul destinat acesteia din placa de sistem.
2. Instalați [capacul LED-urilor.](#)
3. Urmați procedurile din secțiunea [După efectuarea lucrărilor în interiorul computerului.](#)





# Boxă

## Scoaterea boxei

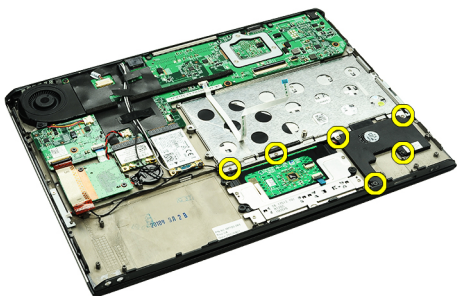
1. Urmăriți procedurile din secțiunea [Înainte de a efectua lucrări în interiorul computerului.](#)
2. Scoateți [cardul Secure Digital \(SD\).](#)
3. Scoateți [capacul bazei.](#)
4. Scoateți [bateria.](#)
5. Scoateți [senzorul de închidere a ecranului.](#)
6. Scoateți [placa de sunet și hard diskul.](#)
7. Îndepărtați banda adezivă din pânză care fixează cablul boxei la computer.



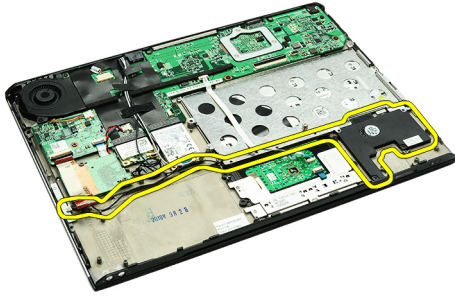
8. Deconectați cablul suportului tactil de la conectorul său din placa de sistem.




9. Scoateți șuruburile care fixează boxa pe computer.




10. Deconectați cablul boxei de la placa de sunet și eliberați-l din ghidajele din computer.



11. Scoateți boxa din computer.

 **NOTIFICARE:** Pentru a remonta boxa, consultați [Instalarea boxei](#).

## Instalarea boxei

 **NOTIFICARE:** Pentru a scoate sau a localiza boxa, consultați [Scoaterea boxei](#).

1. Așezați boxa în slotul destinat acesteia din computer.
2. Strângeți șuruburile care fixează boxa pe computer.
3. Ghidați cablul boxei înapoi în ghidajul din computer.
4. Fixați cablul boxei pe computer, utilizând banda adezivă din pânză furnizată.
5. Instalați [placa de sunet și hard diskul](#).
6. Instalați [senzorul de închidere a ecranului](#).
7. Instalați [bateria](#).
8. Instalați [capacul bazei](#).
9. Instalați [cardul Secure Digital \(SD\)](#).
10. Urmați procedurile din secțiunea [După efectuarea lucrărilor în interiorul computerului](#).

# Cadrul afișajului

## Scoaterea cadrului ecranului

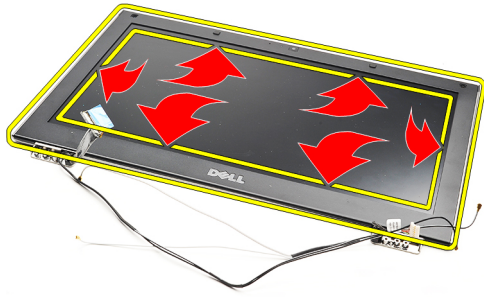
1. Urmăți procedurile din secțiunea [Înainte de a efectua lucrări în interiorul computerului](#).
2. Scoateți [cardul Secure Digital \(SD\)](#).
3. Scoateți [capacul bazei](#).
4. Scoateți [bateria](#).
5. Scoateți [placa de rețea locală wireless \(WLAN\)](#).
6. Scoateți [placa de rețea de arie largă wireless \(WWAN\)](#).
7. Scoateți [capacul LED-urilor](#).
8. Scoateți [memoria](#).
9. Scoateți [tastatura](#).
10. Scoateți [ventilatorul](#).
11. Scoateți [placa de sistem](#).
12. Scoateți [ansamblul zonei de sprijin pentru mâini și ansamblul ecranului](#).
13. Scoateți capacele șuruburilor din cadrul ecranului.



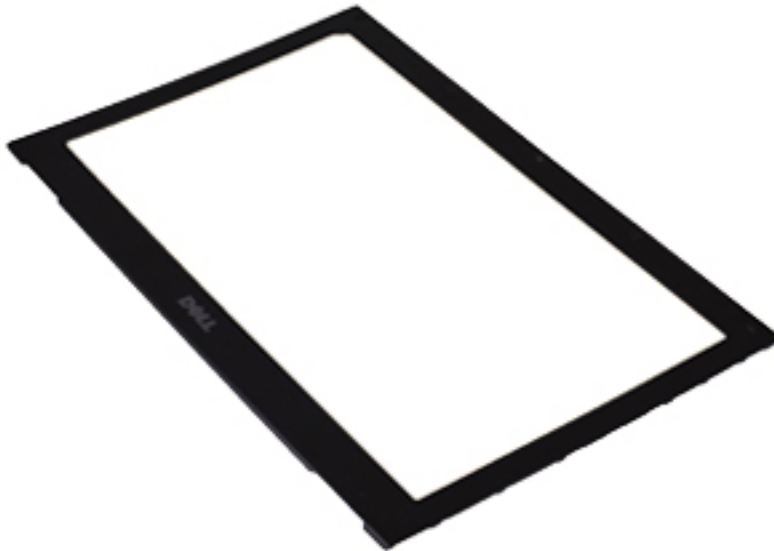
14. Scoateți șuruburile care fixează cadrul ecranului pe ansamblul ecranului.




15. Utilizând un știft de plastic, desprindeți partea inferioară a cadrului ecranului pentru a-l elibera din ansamblul ecranului.




**16.** Ridicați și scoateți cadrul ecranului de pe ansamblul ecranului.



 **NOTIFICARE:** Pentru a instala cadrul ecranului, consultați [Instalarea cadrului ecranului](#).

## Instalarea cadrului ecranului

 **NOTIFICARE:** Pentru a scoate sau a localiza cadrul ecranului, consultați [Scoaterea cadrului ecranului](#).

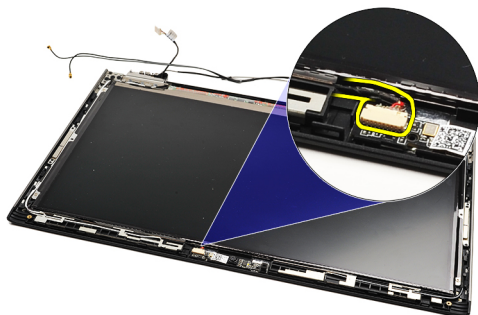
1. Aliniați cadrul ecranului cu ansamblul ecranului și fixați-l cu atenție în poziție.
2. Remontați și strângeți șuruburile pentru a fixa cadrul ecranului pe ansamblul ecranului.
3. Remontați capacele șuruburilor.

4. Instalați [ansamblul zonei de sprijin pentru mâini și ansamblul ecranului](#).
5. Instalați [placa de sistem](#).
6. Instalați [ventilatorul](#).
7. Instalați [tastatura](#).
8. Instalați [memoria](#).
9. Instalați [capacul LED-urilor](#).
10. Instalați [placa de rețea de arie largă wireless \(WWAN\)](#).
11. Instalați [placa de rețea locală wireless \(WLAN\)](#).
12. Instalați [bateria](#).
13. Instalați [capacul bazei](#).
14. Instalați [cardul Secure Digital \(SD\)](#).
15. Urmați procedurile din secțiunea [După efectuarea lucrărilor în interiorul computerului](#).

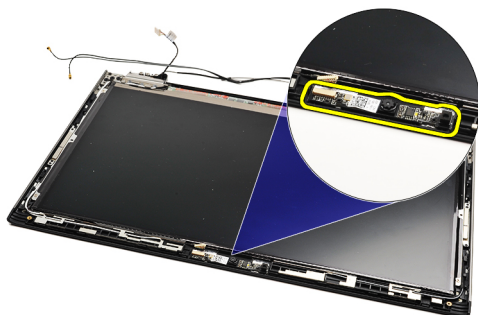
# Camera


## Scoaterea camerei

1. Urmăți procedurile din secțiunea [Înainte de a efectua lucrări în interiorul computerului.](#)
2. Scoateți [cardul Secure Digital \(SD\).](#)
3. Scoateți [capacul bazei.](#)
4. Scoateți [bateria.](#)
5. Scoateți [cadrul ecranului.](#)
6. Deconectați cablul pentru cameră de la modulul camerei.




7. Utilizând un știft de plastic, desprindeți camera pentru a o elibera din capacul din spate al ecranului



 **NOTIFICARE:** Pentru a remonta camera, consultați [Instalarea camerei.](#)

## Instalarea camerei

 **NOTIFICARE:** Pentru a scoate sau a localiza camera, consultați [Scoaterea camerei.](#)

1. Conectați cablul camerei la cameră.
2. Fixați camera pe capacul ecranului.
3. Remontați [cadrul ecranului.](#)
4. Remontați [bateria.](#)
5. Remontați [capacul bazei.](#)
6. Remontați [cardul Secure Digital \(SD\).](#)

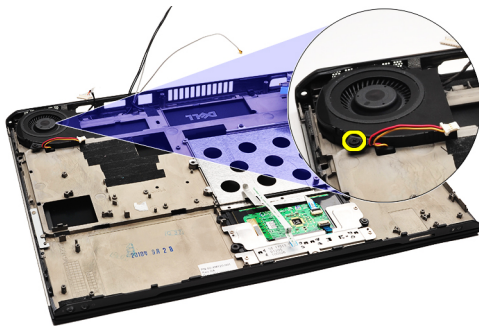
7. Urmați procedurile din secțiunea [După efectuarea lucrărilor în interiorul computerului.](#)



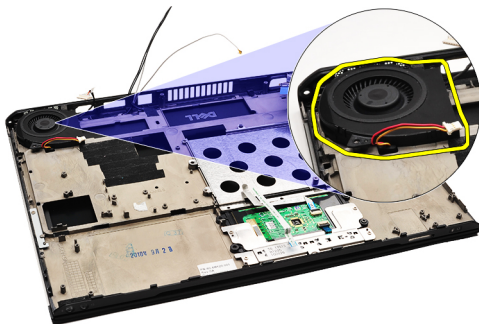
# Ventilatorul termic

## Scoaterea ventilatorului

1. Urmați procedurile din secțiunea [Înainte de a efectua lucrări în interiorul computerului](#).
2. Scoateți [cardul Secure Digital \(SD\)](#).
3. Scoateți [capacul bazei](#).
4. Scoateți [bateria](#).
5. Scoateți [placa de sunet și hard diskul](#).
6. Scoateți [placa de rețea locală wireless \(WLAN\)](#).
7. Scoateți [placa de rețea de arie largă wireless \(WWAN\)](#).
8. Scoateți [capacul LED-urilor](#).
9. Scoateți [memoria](#).
10. Scoateți [tastatura](#).
11. Scoateți [placa pentru cititorul de carduri](#).
12. Scoateți [bateria rotundă](#).
13. Scoateți [placa de sistem](#).
14. Scoateți șurubul care fixează ventilatorul pe computer.




15. Ridicați ventilatorul și scoateți-l din computer.



**NOTIFICARE:** Pentru a instala ventilatorul, consultați [Instalarea ventilatorului](#).

## Instalarea ventilatorului

 **NOTIFICARE:** Pentru a scoate și a localiza ansamblul disipatorului de căldură și al ventilatorului, consultați [Scoaterea ventilatorului](#).

1. Așezați ventilatorul în slotul destinat acestuia din computer.
2. Remontați și strângeți șurubul pentru a fixa ventilatorul pe computer.
3. Conectați cablul ventilatorului la placa de sistem.
4. Instalați [placa de sistem](#).
5. Instalați [bateria rotundă](#).
6. Instalați [placa pentru cititorul de carduri](#).
7. Instalați [tastatura](#).
8. Instalați [memoria](#).
9. Instalați [capacul LED-urilor](#).
10. Instalați [placa de rețea de arie largă wireless \(WWAN\)](#).
11. Instalați [placa de rețea locală wireless \(WLAN\)](#).
12. Instalați [placa de sunet și hard diskul](#).
13. Instalați [bateria](#).
14. Instalați [capacul bazei](#).
15. Instalați [cardul Secure Digital \(SD\)](#).
16. Urmați procedurile din secțiunea [După efectuarea lucrărilor în interiorul computerului](#).

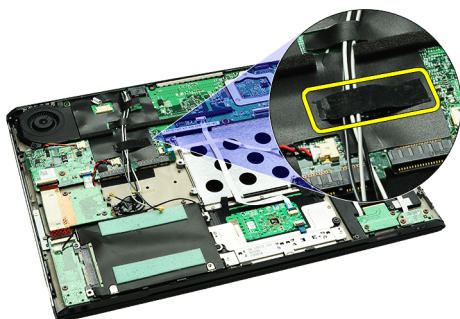
# Placa de sistem

## Scoaterea plăcii de sistem

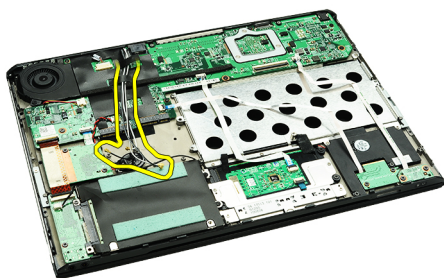
1. Urmați procedurile din secțiunea [Înainte de a efectua lucrări în interiorul computerului.](#)
2. Scoateți [cardul Secure Digital \(SD\).](#)
3. Scoateți [capacul bazei.](#)
4. Scoateți [bateria.](#)
5. Scoateți [placa de rețea locală wireless \(WLAN\).](#)
6. Scoateți [placa de rețea de arie largă wireless \(WWAN\).](#)
7. Scoateți [capacul LED-urilor.](#)
8. Scoateți [memoria.](#)
9. Scoateți [tastatura.](#)
10. Trageți de clapeta albastră pentru a deconecta cablul ecranului de la placa de sistem.



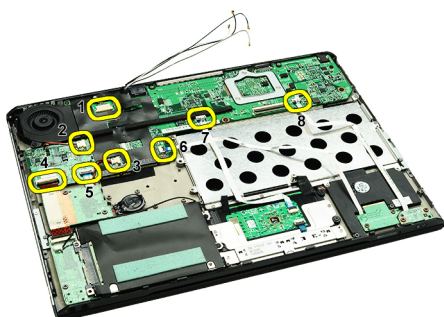
11. Întoarceți computerul pe partea cealaltă și îndepărtați banda adezivă din pânză pentru a elibera cablurile antenei din computer.



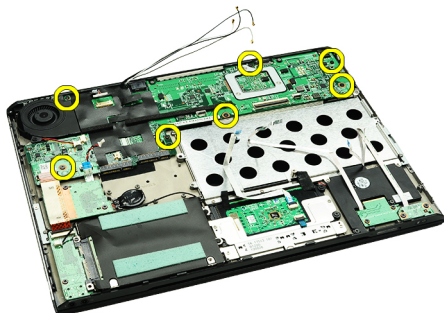
12. Scoateți cablurile antenei cu grijă.



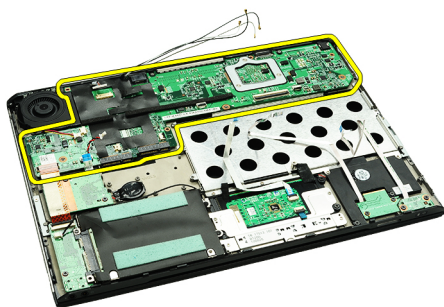
13. Deconectați de la placa de sistem camera, ventilatorul, bateria rotundă, hard diskul, cititorul de carduri SD, cititorul de cartele SIM, placa cu LED-uri și cablurile flexibile ale suportului tactil.




14. Scoateți șuruburile care fixează placa de sistem pe computer.



15. Ridicați și scoateți placa de sistem din computer.



 **NOTIFICARE:** Pentru a remonta placa de sistem, consultați [Instalarea plăcii de sistem](#).

## Instalarea plăcii de sistem



**NOTIFICARE:** Pentru a scoate sau a localiza placa de sistem, consultați [Scoaterea plăcii de sistem](#).

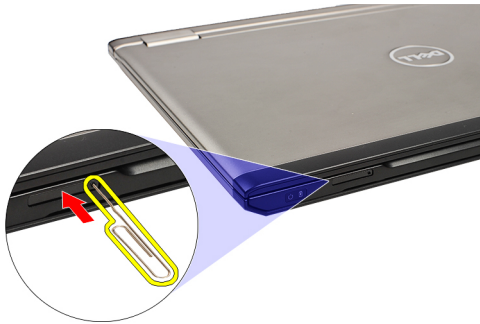
1. Amplasați placa de sistem în locația destinată acesteia de la baza computerului.
2. Strângeți șuruburile care fixează placa de sistem pe computer.
3. Conectați la placa de sistem cablul pentru cameră, cablul ventilatorului, cablul bateriei rotunde, cablul hard diskului, cablul cititorului de carduri SD, cablul cititorului de cartele SIM, cablul flexibil al suportului tactil și cablul plăcii cu LED-uri.
4. Remontați și ghidați cablurile antenei înapoi în poziția lor originală, cu ajutorul benzii adezive din pânză.
5. Întoarceți computerul pe partea cealaltă și conectați cablul ecranului la computer.
6. Instalați [tastatura](#).
7. Instalați [memoria](#).
8. Instalați [capacul LED-urilor](#).
9. Instalați [placa de rețea de arie largă wireless \(WWAN\)](#).
10. Instalați [placa de rețea locală wireless \(WLAN\)](#).
11. Instalați [bateria](#).
12. Instalați [capacul bazei](#).
13. Instalați [cardul Secure Digital \(SD\)](#).
14. Urmați procedurile din secțiunea [După efectuarea lucrărilor în interiorul computerului](#).



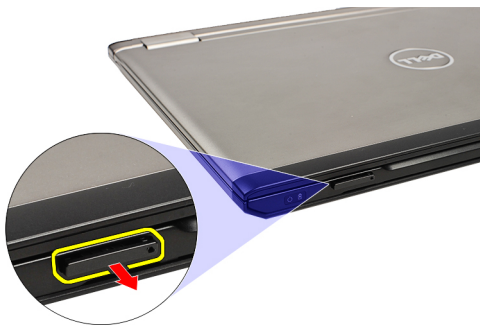
# Cartela SIM (Subscriber Identity Module - Modul de identificare abonat)

## Scoaterea cartelei SIM (Subscriber Identity Module - Modul de identitate abonat)

1. Urmăriți procedurile din secțiunea [Înainte de a efectua lucrări în interiorul computerului.](#)
2. Scoateți [cardul Secure Digital \(SD\).](#)
3. Scoateți [capacul bazei.](#)
4. Scoateți [bateria.](#)
5. Introduceți o agrafă de birou în orificiul mic al suportului cartelei SIM pentru a o scoate pe aceasta din slot.



6. Glisați suportul cartelei SIM afară din sistem.




7. Scoateți cartela SIM din suportul său.



 **NOTIFICARE:** Pentru a remonta cartela SIM, consultați [Instalarea cartelei SIM \(Subscriber Identity Module - Modul de identitate abonat\)](#).

## Instalarea cartelei SIM (Subscriber Identity Module - Modul de identitate abonat)

 **NOTIFICARE:** Pentru a scoate sau a localiza cartela SIM, consultați [Scoaterea cartelei SIM \(Subscriber Identity Module - Modul de identitate abonat\)](#).

1. Așezați cartela SIM în suportul destinat acesteia.
2. Glisați suportul pentru cartele SIM împreună cu cartela SIM în compartimentul destinat acestuia, până când auziți un clic.
3. Urmați procedurile din secțiunea [După efectuarea lucrărilor în interiorul computerului](#).



# Memorie


## Scoaterea memoriei

1. Urmați procedurile din secțiunea [Înainte de a efectua lucrări în interiorul computerului.](#)
2. Scoateți [capacul LED-urilor.](#)
3. Utilizați vârfurile degetelor pentru a îndepărta cu grijă clemele de fixare de la fiecare capăt al conectorului modului de memorie până când modulul de memorie sare din poziția sa.




4. Îndepărtați modulul de memorie din conectorul său de pe placa de bază, trăgând modulul din placa de bază la un unghi de 45 de grade.



 **NOTIFICARE:** Pentru a remonta memoria, consultați [Instalarea memoriei.](#)

## Instalarea memoriei

 **NOTIFICARE:** Pentru a scoate sau a localiza memoria, consultați [Scoaterea memoriei.](#)

1. Împingeți modulul de memorie în slotul destinat acestuia.
2. Apăsați pe clemele pentru a fixa modulul de memorie pe placa de sistem.
3. Instalați [capacul LED-urilor.](#)
4. Urmați procedurile din secțiunea [După efectuarea lucrărilor în interiorul computerului.](#)



# Capacul LED-urilor

## Scoaterea capacului LED-urilor

1. Urmăriți procedurile din secțiunea [Înainte de a efectua lucrări în interiorul computerului.](#)
2. Începând cu partea dreaptă a sistemului, utilizați un știft de plastic pentru a desprinde capacul LED-urilor de computer.



3. Trageți capacul LED-urilor înspre tastatură și scoateți-l din computer.



 **NOTIFICARE:** Pentru a remonta capacul LED-urilor, consultați [Instalarea capacului LED-urilor.](#)

## Instalarea capacului LED-urilor

Pentru a scoate sau a localiza capacul LED-urilor, consultați [Scoaterea capacului LED-urilor.](#)

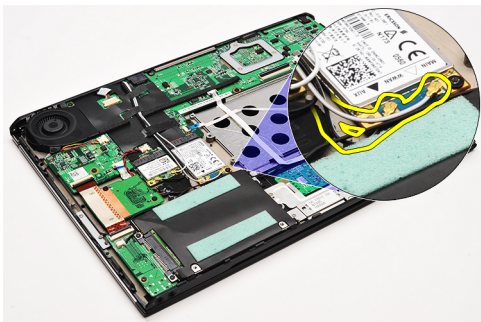
1. Glisați capacul LED-urilor sub ansamblul ecranului și apăsați-l până când se fixează în poziție.
2. Urmăriți procedurile din secțiunea [După efectuarea lucrărilor în interiorul computerului.](#)



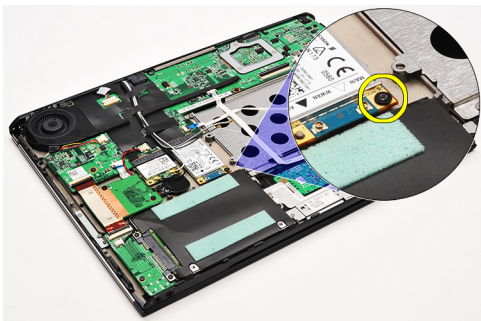
# Placa de rețea zonală wireless (WWAN)

## Scoaterea plăcii de rețea de arie largă wireless (WWAN)

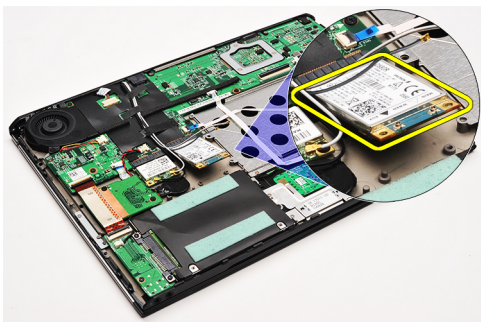
1. Urmăți procedurile din secțiunea [Înainte de a efectua lucrări în interiorul computerului.](#)
2. Scoateți [cardul Secure Digital \(SD\).](#)
3. Scoateți [capacul bazei.](#)
4. Scoateți [bateria.](#)
5. Deconectați cablurile antenei de la placa WWAN.



6. Scoateți șurubul care fixează placa WWAN pe computer.




7. Glisați placa WWAN din conectorul său și scoateți-o din computer.



**NOTIFICARE:** Pentru a remonta placa WWAN, consultați [Instalarea plăcii de rețea de arie largă wireless \(WWAN\).](#)

## Instalarea plăcii de rețea de arie largă wireless (WWAN)

 **NOTIFICARE:** Pentru a scoate sau a localiza placa de rețea WWAN, consultați [Scoaterea plăcii de rețea de arie largă wireless \(WWAN\)](#).

1. Introduceți placa WWAN în conector la un unghi de 45 de grade.
2. Remontați și strângeți șurubul care fixează placa WWAN pe computer.
3. Conectați cablurile antenei la placa WWAN.
4. Instalați [bateria](#).
5. Instalați [capacul bazei](#).
6. Instalați [cardul Secure Digital \(SD\)](#).
7. Urmați procedurile din secțiunea [După efectuarea lucrărilor în interiorul computerului](#).

# Tastatura

## Scoaterea tastaturii

1. Urmăriți procedurile din secțiunea [Înainte de a efectua lucrări în interiorul computerului.](#)
2. Scoateți [cardul Secure Digital \(SD\).](#)
3. Scoateți [capacul bazei.](#)
4. Scoateți [bateria.](#)
5. Scoateți [capacul LED-urilor.](#)
6. Scoateți șuruburile care fixează tastatura pe computer.



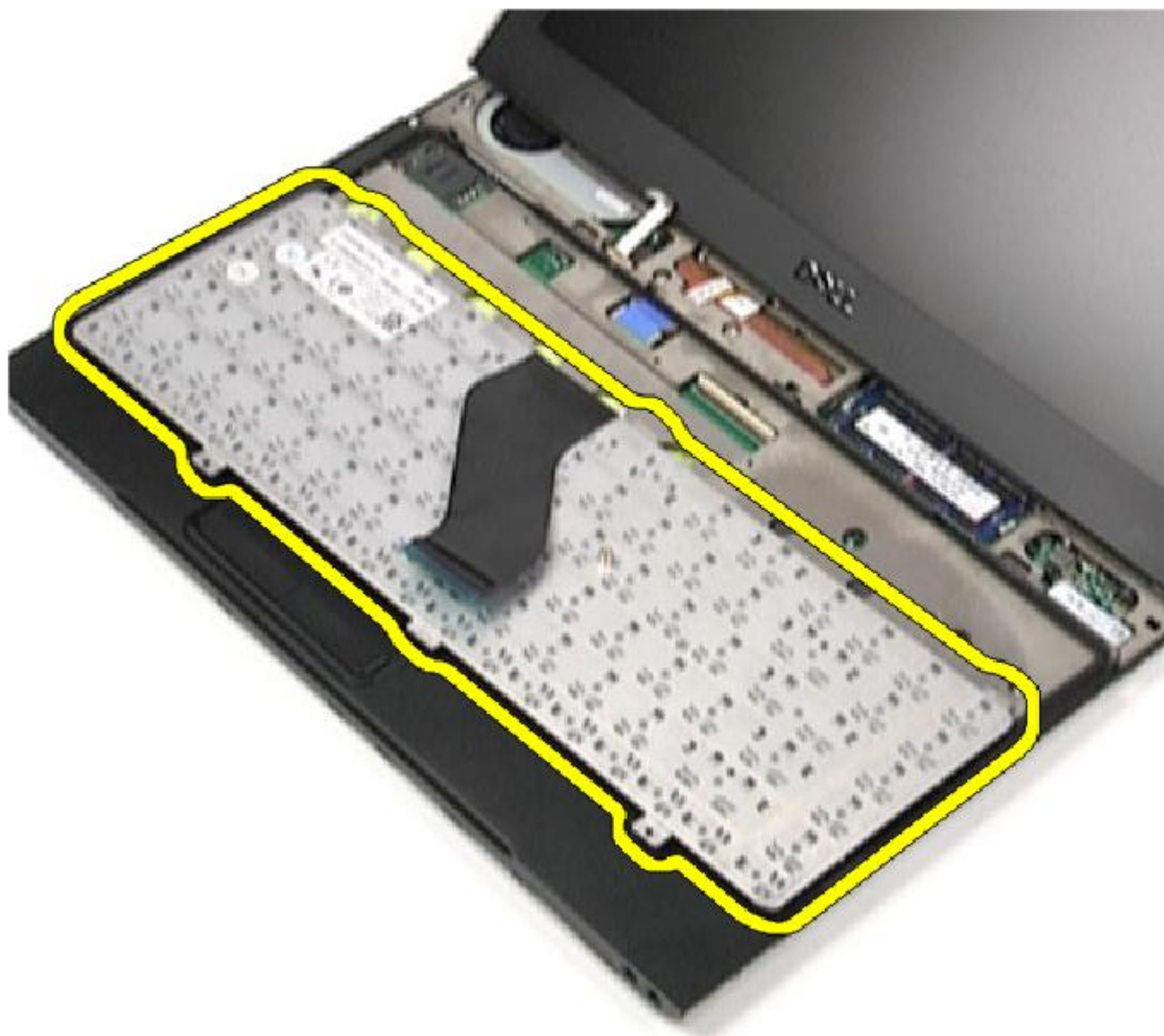
7. Întoarceți tastatura invers și așezați-o pe zona de sprijin pentru mâini.



8. Ridicați clema pentru a elibera cablul tastaturii și deconectați-l de la computer.




9. Ridicați și scoateți tastatura din computer.



 **NOTIFICARE:** Pentru a instala tastatura, consultați [Instalarea tastaturii](#).

## Instalarea tastaturii

 **NOTIFICARE:** Pentru a scoate sau a localiza tastatura, consultați [Scoaterea tastaturii](#).

1. Așezați tastatura pe zona de sprijin pentru mâini, cu partea de jos îndreptată în sus.
2. Conectați cablul tastaturii la conectorul său de pe placa de sistem.
3. Întoarceți tastatura invers și așezați-o pe zona de sprijin pentru mâini.
4. Remontați și strângeți șuruburile care fixează tastatura pe zona de sprijin pentru mâini.
5. Instalați [capacul LED-urilor](#).



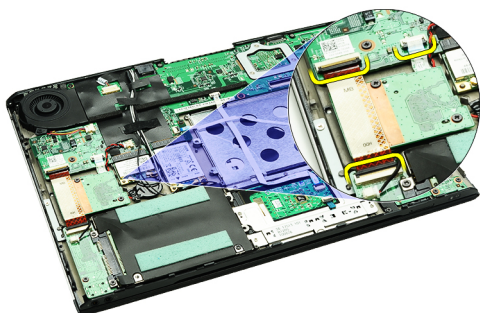
6. Instalați [bateria](#).
7. Instalați [capacul bazei](#).
8. Instalați [cardul Secure Digital \(SD\)](#).
9. Urmați procedurile din secțiunea [După efectuarea lucrărilor în interiorul computerului](#).



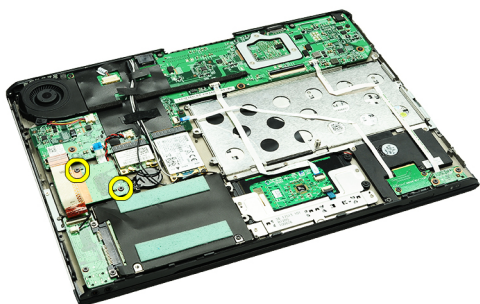
# Placa pentru cititorul de carduri

## Scoaterea plăcii pentru cititorul de carduri

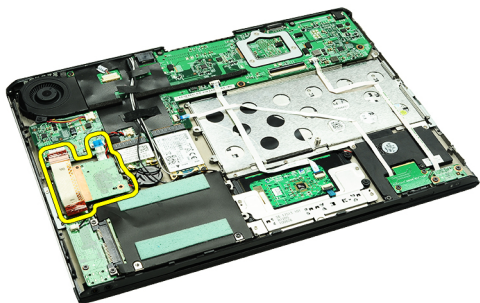
1. Urmăți procedurile din secțiunea [Înainte de a efectua lucrări în interiorul computerului.](#)
2. Scoateți [cardul Secure Digital \(SD\).](#)
3. Scoateți [capacul bazei.](#)
4. Scoateți [bateria.](#)
5. Scoateți [ansamblul plăcii de sunet și al hard diskului.](#)
6. Deconectați cablul cititorului de carduri de la placa de sistem.




7. Scoateți șuruburile care fixează placa pentru cititorul de carduri pe computer.




8. Ridicați placa pentru cititorul de carduri și scoateți-o din computer.



 **NOTIFICARE:** Pentru a remonta placa pentru cititorul de carduri, consultați [Instalarea plăcii pentru cititorul de carduri](#).

## Instalarea plăcii pentru cititorul de carduri

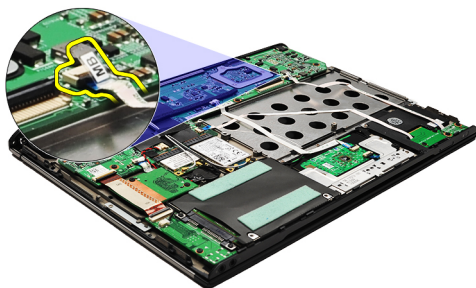
 **NOTIFICARE:** Pentru a scoate sau a localiza placa pentru cititorul de carduri, consultați [Scoaterea plăcii pentru cititorul de carduri](#).

1. Așezați placa pentru cititorul de carduri în compartimentul destinat acesteia.
2. Conectați cablul cititorului de carduri la placa de sistem.
3. Remontați și strângeți șuruburile care fixează placa pentru cititorul de carduri pe computer.
4. Instalați [ansamblul plăcii de sunet și al hard diskului](#).
5. Instalați [bateria](#).
6. Instalați [capacul bazei](#).
7. Instalați [cardul Secure Digital \(SD\)](#).
8. Urmați procedurile din secțiunea [După efectuarea lucrărilor în interiorul computerului](#).

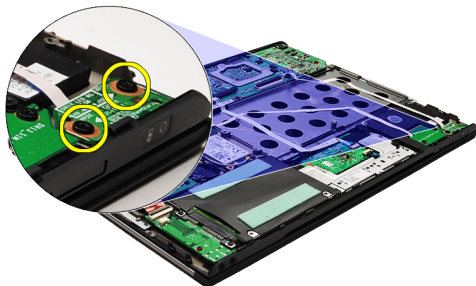
# Senzorul de închidere a afișajului

## Scoaterea senzorului de închidere a ecranului

1. Urmăriți procedurile din secțiunea [Înainte de a efectua lucrări în interiorul computerului.](#)
2. Scoateți [cardul Secure Digital \(SD\)](#).
3. Scoateți [capacul bazei](#).
4. Scoateți [bateria](#).
5. Deconectați și eliberați cablul flexibil care conectează senzorul de închidere a ecranului la placa de sistem.



6. Scoateți șuruburile care fixează senzorul de închidere a ecranului pe computer.



7. Ridicați senzorul de închidere a ecranului și scoateți-l din computer, împreună cu cablul flexibil.



**NOTIFICARE:** Pentru a instala senzorul de închidere a ecranului, consultați [Instalarea senzorului de închidere a ecranului.](#)

## Instalarea senzorului de închidere a ecranului



**NOTIFICARE:** Pentru a scoate sau a localiza senzorul de închidere a ecranului, consultați [Scoaterea senzorului de închidere a ecranului](#).

1. Conectați cablul flexibil care conectează senzorul de închidere a ecranului la placa de sistem.
2. Remontați și strângeți șuruburile care fixează senzorul de închidere a ecranului pe computer.
3. Instalați [bateria](#).
4. Instalați [capacul bazei](#).
5. Instalați [cardul Secure Digital \(SD\)](#).
6. Urmați procedurile din secțiunea [După efectuarea lucrărilor în interiorul computerului](#).

# Panoul afișajului

## Scoaterea panoului ecranului

1. Urmăți procedurile din secțiunea [Înainte de a efectua lucrări în interiorul computerului](#).
2. Scoateți [cardul Secure Digital \(SD\)](#).
3. Scoateți [capacul bazei](#).
4. Scoateți [bateria](#).
5. Scoateți [placa de rețea de arie largă wireless \(WWAN\)](#).
6. Scoateți [placa de rețea locală wireless \(WLAN\)](#).
7. Scoateți [capacul LED-urilor](#).
8. Scoateți [memoria](#).
9. Scoateți [tastatura](#).
10. Scoateți [ventilatorul](#).
11. Scoateți [placa de sistem](#).
12. Scoateți [zona de sprijin pentru mâini și ansamblul ecranului](#).
13. Scoateți [cadrul ecranului](#).
14. Scoateți [balamalele ecranului](#).
15. Scoateți șuruburile care fixează panoul ecranului pe capacul din spate al ecranului.




16. Ridicați panoul ecranului împreună cu cablul acestuia și scoateți-l din capacul din spate al ecranului.




17. Scoateți banda adezivă care fixează cablul ecranului pe panoul ecranului și scoateți cablul din conectorul său.



 **NOTIFICARE:** Pentru a remonta panoul ecranului, consultați [Instalarea panoului ecranului](#).

## Instalarea panoului ecranului

 **NOTIFICARE:** Pentru a scoate sau a localiza panoul ecranului, consultați [Scoaterea panoului ecranului](#).

1. Conectați cablul ecranului la capacul ecranului și utilizați bandă adezivă pentru a le fixa.
2. Așezați panoul ecranului pe capacul din spate al ecranului.
3. Remontați și strângeți șuruburile care fixează panoul ecranului pe capacul din spate al ecranului.
4. Instalați [balamalele ecranului](#).
5. Scoateți [cadrul ecranului](#).
6. Instalați [zona de sprijin pentru mâini și ansamblul ecranului](#).
7. Instalați [placa de sistem](#).
8. Instalați [ventilatorul](#).
9. Instalați [tastatura](#).
10. Instalați [memoria](#).
11. Instalați [capacul LED-urilor](#).
12. Instalați [placa de rețea locală wireless \(WLAN\)](#).
13. Instalați [placa de rețea de arie largă wireless \(WWAN\)](#).
14. Instalați [bateria](#).
15. Instalați [capacul bazei](#).
16. Instalați [cardul Secure Digital \(SD\)](#).
17. Urmați procedurile din secțiunea [După efectuarea lucrărilor în interiorul computerului](#).



# Balamalele afișajului

## Scoaterea balamalelor ecranului

1. Urmăți procedurile din secțiunea [Înainte de a efectua lucrări în interiorul computerului.](#)
2. Scoateți [cardul Secure Digital \(SD\).](#)
3. Scoateți [capacul bazei.](#)
4. Scoateți [bateria.](#)
5. Scoateți [placa de rețea locală wireless \(WLAN\).](#)
6. Scoateți [placa de rețea de arie largă wireless \(WWAN\).](#)
7. Scoateți [capacul LED-urilor.](#)
8. Scoateți [memoria.](#)
9. Scoateți [tastatura.](#)
10. Scoateți [placa de sistem.](#)
11. Scoateți [zona de sprijin pentru mâini și ansamblul ecranului.](#)
12. Scoateți [cadrul ecranului.](#)
13. Scoateți șuruburile care fixează suporturile de cabluri.



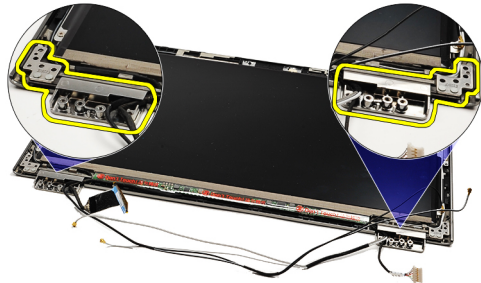
14. Scoateți suporturile de cabluri.




15. Scoateți șuruburile care fixează balamalele ecranului.




16. Scoateți balamalele ecranului.



 **NOTIFICARE:** Pentru a remonta balamalele ecranului, consultați [Instalarea balamalelor ecranului](#).

## Instalarea balamalelor ecranului

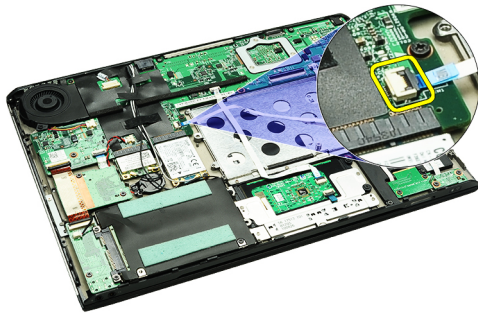
 **NOTIFICARE:** Pentru a scoate sau a localiza balamalele ecranului, consultați [Scoaterea balamalelor ecranului](#).

1. Așezați balamalele ecranului în pozițiile corespunzătoare.
2. Strângeți șuruburile pentru a fixa balamalele ecranului din stânga și din dreapta.
3. Introduceți suporturile de cabluri în ambele balamale ale ecranului.
4. Remontați și strângeți șuruburile, fixând fiecare suport de cabluri.
5. Instalați [cadrul ecranului](#).
6. Instalați [zona de sprijin pentru mâini și ansamblul ecranului](#).
7. Instalați [placa de sistem](#).
8. Instalați [tastatura](#).
9. Instalați [memoria](#).
10. Instalați [capacul LED-urilor](#).
11. Instalați [placa de rețea de arie largă wireless \(WWAN\)](#).
12. Instalați [placa de rețea locală wireless \(WLAN\)](#).
13. Instalați [bateria](#).
14. Instalați [capacul bazei](#).
15. Instalați [cardul Secure Digital \(SD\)](#).
16. Urmați procedurile din secțiunea [După efectuarea lucrărilor în interiorul computerului](#).

# Placa pentru cartela SIM (Subscriber Identity Module - Modul de identitate abonat)

## Scoaterea plăcii pentru cartela SIM (Subscriber Identity Module - Modul de identitate abonat)

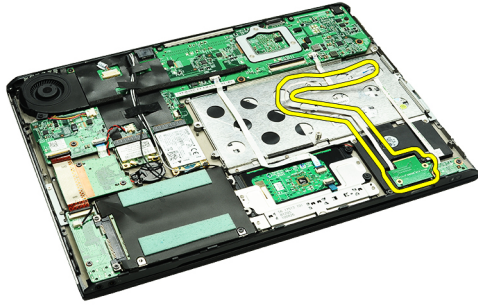
1. Urmăți procedurile din secțiunea [Înainte de a efectua lucrări în interiorul computerului.](#)
2. Scoateți [cardul Secure Digital \(SD\).](#)
3. Scoateți [capacul bazei.](#)
4. Scoateți [bateria.](#)
5. Scoateți [cartela SIM.](#)
6. Deconectați cablul plăcii pentru cartela SIM de la placa de sistem.



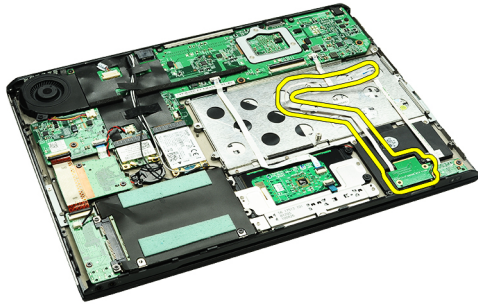
7. Scoateți șuruburile care fixează placa pentru cartela SIM pe computer.



8. Scoateți cu grijă cablul de date al plăcii pentru cartela SIM din suportul metalic de pe computer.




9. Ridicați placa pentru cartela SIM și cablul de date al acesteia și scoateți-le din computer.



 **NOTIFICARE:** Pentru a remonta placa pentru cartela SIM, consultați [Instalarea plăcii pentru cartela SIM \(Subscriber Identity Module - Modul de identitate abonat\)](#).

## Instalarea plăcii pentru cartela SIM (Subscriber Identity Module - Modul de identitate abonat)

 **NOTIFICARE:** Pentru a scoate sau a localiza cartela SIM, consultați [Scoaterea plăcii pentru cartela SIM \(Subscriber Identity Module - Modul de identitate abonat\)](#).

1. Așezați placa pentru cartela SIM în slotul său.
2. Strângeți șuruburile pentru a fixa placa pentru cartela SIM pe computer.
3. Conectați cablul pentru placa pentru cartela SIM la placa de bază.
4. Prindeți cablul flexibil de suportul metalic.
5. Instalați [bateria](#).
6. Instalați [capacul bazei](#).
7. Instalați [cardul Secure Digital \(SD\)](#).
8. Instalați [cartela SIM](#).
9. Urmați procedurile din secțiunea [După efectuarea lucrărilor în interiorul computerului](#).

# Configurarea sistemului

## Prezentare generală

Configurarea sistemului vă permite:

- să modificați informațiile de configurare a sistemului după ce adăugați, schimbați sau scoateți orice componente hardware din computerul dvs.;
- să setați sau să modificați o opțiune selectabilă de către utilizator, cum ar fi parola de utilizator;
- să citiți valoarea curentă a memoriei sau să setați tipul de hard disk instalat.

Înainte de a utiliza meniul de configurare a sistemului, se recomandă să notați informațiile din ecranul de configurare a sistemului pentru referințe ulterioare.



**AVERTIZARE:** Dacă nu sunteți expert în utilizarea computerului, nu modificați setările acestui program. Anumite modificări pot duce la funcționarea incorectă a computerului.

## Accesarea configurării sistemului

1. Porniți (sau reporniți) computerul.
2. După afișarea siglei albastre DELL, trebuie să așteptați afișarea solicitării de a apăsa pe tasta F2.
3. Apăsați pe tasta <F2> imediat ce solicitarea de a apăsa pe tasta F2 este afișată pe ecran.



**NOTIFICARE:** Afișarea solicitării de a apăsa pe tasta F2 indică faptul că s-a inițializat tastatura. Această solicitare poate să apară foarte repede, de aceea trebuie să o urmăriți pe afișaj și apoi să apăsați pe <F2>. Dacă apăsați pe <F2> înainte de solicitare, tastarea se va pierde.

4. Dacă așteptați prea mult și apare deja sigla sistemului de operare, continuați să așteptați până când este afișat desktopul Microsoft Windows. Apoi opriți computerul și încercați din nou.

## Ecranele de configurare a sistemului

**Menu (Meniu)** – apare în partea superioară a ferestrei System Setup (Configurare sistem). Acest câmp oferă un meniu pentru a accesa opțiunile din System Setup (Configurare sistem). Apăsați pe tastele < săgeată la stânga > și < săgeată la dreapta > pentru a naviga. Atunci când o opțiune din **Menu (Meniu)** este evidențiată, ecranul **Options List (Listă opțiuni)** listează opțiunile care definesc componentele hardware instalate pe computer.

**Options List (Listă opțiuni)** — apare în partea stângă a ferestrei System Setup (Configurare sistem). Acest câmp prezintă caracteristicile care definesc configurația computerului, inclusiv componentele hardware instalate, economia de energie și caracteristicile de securitate. Defilați în listă sus și în jos cu ajutorul tastelor săgeată în sus și săgeată în jos. La evidențierea unei opțiuni, **Options**

**Options Field (Câmp opțiuni)** — apare în partea dreaptă a ferestrei **Options List (Listă opțiuni)** și conține informații despre fiecare opțiune din fereastra **Options List (Listă opțiuni)**. În acest câmp puteți vizualiza informații despre computer și puteți modifica setările curente. Apăsați pe < Enter> pentru a modifica setările curente. Apăsați pe <ESC> pentru a reveni la ecranul **Options List (Listă opțiuni)**.

**Help (Ajutor)** — apare în partea dreaptă a ferestrei System Setup (Configurare sistem) și conține informații de ajutor despre opțiunea selectată în fereastra **Options List (Listă opțiuni)**.

**Field (Câmp opțiuni)** afișează setările disponibile și curente ale opțiunii.



**NOTIFICARE:** Nu toate setările din fereastra Options Field (Câmp opțiuni) pot fi modificate.

**Key Functions (Funcții taste)** — apare sub fereastra **Options Field (Câmp opțiuni)** și enumeră tastele și funcțiile acestora în cadrul câmpului activ de configurare a sistemului.

Utilizați tastele următoare pentru a naviga prin ecranele de configurare a sistemului:

Combinăție de taste	Acțiune
< F2 >	Afișează informații despre orice element selectat în meniul System Setup (Configurare sistem).
< Esc >	Ieșiți din vizualizarea curentă sau comutați vizualizarea curentă la pagina <b>Exit (Ieșire)</b> din meniul System Setup (Configurare sistem).
< Săgeată în sus > sau < Săgeată în jos >	Selectați un element de afișat.
< Săgeată la stânga > sau < Săgeată la dreapta >	Selectați un meniu de afișat.
– sau +	Modificați valoarea existentă a elementului.
< Enter >	Selectați submeniul sau executați o comandă.
< F9 >	Încărcați setările implicite de configurare.
< F10 >	Salvați configurația curentă și ieșiți din meniul System Setup (Configurare sistem).

## Opțiunile de configurare a sistemului

### Principal

<b>System</b>	Afișează numărul de model al computerului.
<b>Dell Bios Version Name</b>	Afișează versiunea sistemului BIOS.
<b>System Date</b>	Resetează data calendarului intern al computerului.
<b>System Time</b>	Resetează ora ceasului intern al computerului.
<b>Processor Type</b>	Afișează tipul procesorului.
<b>Processor Cores</b>	Afișează numărul de nuclee ale procesorului.
<b>Processor ID</b>	Afișează ID-ul procesorului.
<b>Processor Speed</b>	Afișează viteza procesorului.
<b>Processor Minimum Clock Speed</b>	Afișează viteza minimă a ceasului procesorului.
<b>Processor Maximum Clock Speed</b>	Afișează viteza maximă a ceasului procesorului.
<b>L2 Cache Size</b>	Afișează dimensiunea memoriei cache de nivel 2 a procesorului.
<b>L3 Cache Size</b>	Afișează dimensiunea memoriei cache de nivel 3 a procesorului.

<b>System Memory</b>	Afișează memoria totală a computerului.
<b>Memory Speed</b>	Afișează viteza memoriei.
<b>Memory Channel Mode</b>	Afișează modul canalului (single sau dual channel).
<b>Internal HDD</b>	Afișează numărul de model al hard diskului.
<b>Video Controller</b>	Afișează numărul de model al plăcii video instalate pe computerul dvs.
<b>Video BIOS Version</b>	Afișează versiunea BIOS a plăcii video.
<b>Video Memory</b>	Afișează dimensiunea memoriei video.
<b>Panel Type</b>	Afișează tipul panoului.
<b>Native Resolution</b>	Afișează rezoluția nativă a ecranului.
<b>Panel DBC EDID Value</b>	Afișează valoarea EDID.
<b>Audio Controller</b>	Afișează tipul de controler audio instalat în computerul dvs.
<b>WWAN</b>	Afișează tipul de placă de rețea de arie largă wireless instalat pe computerul dvs.
<b>Bluetooth Device</b>	Afișează tipul de card Bluetooth® instalat în computerul dvs.
<b>Wireless Device</b>	Afișează tipul de card wireless instalat în computerul dvs.
<b>AC Adapter Type</b>	Afișează tipul adaptorului de c.a.

## Avansat

Configurarea sistemului		
<b>Integrated NIC</b>	Activează sau dezactivează alimentarea plăcii de rețea integrate.	Setare implicită: Enabled (Activat)
<b>SATA Mode</b>	Modificați modul controlerului SATA la ATA sau AHCI.	Setare implicită: AHCI
<b>External USB ports</b>	Activează sau dezactivează porturile USB externe.	Setare implicită: Enabled (Activat)
<b>Camera</b>	Activează sau dezactivează camera.	Setare implicită: Enabled (Activat)
<b>Microphone</b>	Activează sau dezactivează microfonul.	Setare implicită: Enabled (Activat)
<b>DBC Panel</b>	Activează sau dezactivează funcția DBC Panel (Panou DBC).	Setare implicită: Enabled (Activat)
<b>Performanță</b>		
<b>Intel SpeedStep Technology</b>	Activează tehnologia Intel SpeedStep.	Setare implicită: Enabled (Activat)
<b>Execute Disable Bit</b>	Permite protecția sporită împotriva atacurilor de tampon excedent.	Setare implicită: Enabled (Activat)
<b>Intel Virtualization Technology</b>	Permite unei platforme să execute mai multe sisteme de operare și aplicații pe partiții independente, un singur	Setare implicită: Enabled (Activat)

---

## Configurarea sistemului

---

computer putând funcționa ca mai multe computere virtuale.

### Gestionarea alimentării

#### USB Wake Support

Permite dispozitivelor USB să reactiveze computerul din modul de veghe. Această caracteristică este activată numai atunci când este conectat adaptorul de c.a.

Setare implicită: Enabled (Activat)

#### Wake On LAN

Permite pornirea computerului de la distanță. Această caracteristică este activată numai când adaptorul de c.a. este conectat.

Setare implicită: Enabled (Activat)

### Comportament testare POST

#### Adapter Warnings

Activează sau dezactivează avertismentele adaptorului.

Setare implicită: Enabled (Activat)

#### Fast Boot

Permite configurării sistemului să omită anumite teste în timpul testării automate la pornire (POST), reducând timpul necesar pentru repornirea computerului.

Setare implicită: Enabled (Activat)

#### Keyboard Click

Activează sau dezactivează sunetul tastaturii.

Setare implicită: Disabled (Dezactivat)

### Starea bateriei

#### Primary Battery

Afișează starea bateriei.

## Securitate

#### Service Tag

Afișează eticheta de service curentă a computerului.

#### Asset Tag

Afișează eticheta activului.

#### Unlock Setup Status

Specifică dacă a fost atribuită o parolă de configurare.

#### Admin Password Status

Specifică dacă a fost atribuită o parolă de administrator.

#### Admin Password

Vă permite să setați o parolă de administrator.

#### System Password Status

Specifică dacă a fost atribuită o parolă de sistem.

#### System Password

Vă permite să setați o parolă de sistem.

#### Password on Boot

Activează sau dezactivează autentificarea la fiecare repornire a computerului.

#### Password Bypass

Vă permite să ocoliți parolele de sistem și de hard disk la repornirea computerului. Totuși, trebuie să introduceți parolele dacă porniți computerul din starea de închidere.

#### Password Change

Activează sau dezactivează caracteristica de schimbare a parolei.



**Computrace option**

Activează sau dezactivează caracteristica Computrace pe computer.

**HDD Security Configuration**

Vă permite să setați o parolă pe hard diskul intern (HDD) al computerului. Parola pentru hard disk este activată chiar și când hard diskul este instalat pe alt computer.

**Boot (Încărcare sistem)**

Fila Boot (Încărcare sistem) vă permite să schimbați secvența de încărcare a sistemului.

**Exit (Ieșire)**

Această secțiune vă permite să salvați, să renunțați și să încărcați setările implicite înainte de a ieși din meniul System Setup (Configurare sistem).



# Diagnosticare

## Indicatoarele luminoase de stare a dispozitivului



Se aprinde când porniți computerul și luminează intermitent când computerul se află într-un mod de gestionare a alimentării.



Se aprinde când computerul citește sau scrie date.



Se aprinde continuu sau luminează intermitent pentru a indica starea de încărcare a bateriei.



Se aprinde când rețeaua wireless este activată.



Se aprinde atunci când se activează o placă cu tehnologia wireless Bluetooth. Pentru a dezactiva numai funcția tehnologiei wireless Bluetooth, faceți clic dreapta pe pictograma din bara de sistem și selectați Disable Bluetooth Radio (Dezactivare radio Bluetooth).

## Indicatoarele luminoase de stare a bateriei

În cazul în care computerul este conectat la o priză electrică, indicatorul luminos al bateriei se comportă în felul următor:

- **Lumină portocalie și lumină albastră intermitente alternativ** — La laptop este atașat un adaptor de c.a. non-Dell neautentificat sau neacceptat.
- **Lumină portocalie intermitentă alternativ cu lumină albastră constantă** — Eroare temporară a bateriei cu prezența adaptorului de c.a.
- **Lumină portocalie intermitentă constant** — Eroare fatală a bateriei cu prezența adaptorului de c.a.
- **Lumină stinsă** — Baterie în modul de încărcare completă cu prezența adaptorului de c.a.
- **Lumină albastră aprinsă** — Baterie în modul de încărcare cu prezența adaptorului de c.a.

## Încărcarea și sănătatea bateriei

Pentru a verifica încărcarea bateriei, apăsați și eliberați butonul de stare de pe elementul de măsurare a încărcării bateriei pentru a aprinde indicatoarele luminoase pentru nivelul de încărcare. Fiecare indicator luminos reprezintă aproximativ 20 de procente din încărcarea totală a bateriei. De exemplu, dacă sunt aprinse patru indicatoare luminoase, bateria mai are rămase 80 de procente din încărcare. Dacă nu se aprinde niciun indicator luminos, bateria nu este încărcată.

Pentru a verifica încărcarea bateriei utilizând elementul de măsurare a încărcării, apăsați și mențineți apăsat butonul de stare de pe elementul de măsurare a încărcării bateriei timp de cel puțin 3 secunde. Dacă nu se aprinde niciun indicator luminos, bateria este în stare bună și păstrează mai mult de 80 de procente din capacitatea originală de încărcare. Fiecare indicator luminos reprezintă o degradare incrementală. Dacă se aprind cinci indicatoare luminoase, se păstrează mai puțin de 60 de procente din capacitatea de încărcare și ar trebui să aveți în vedere înlocuirea bateriei.

## Indicatoarele luminoase de stare a tastaturii

Indicatoarele luminoase verzi poziționate deasupra tastaturii indică următoarele:



Se aprinde când este activată tastatura numerică.



Se aprinde când este activată funcția Caps Lock (Blocare majuscule).









Se aprinde când este activată funcția Scroll Lock (Blocare defilare).

## Codurile de eroare LED

Următorul tabel indică posibilele coduri LED care pot să se afișeze atunci când computerul nu reușește să finalizeze o testare automată la pornire.

Aspect	Descriere	Pasul următor
	Nu este instalat niciun modul SODIMM.	<ol style="list-style-type: none"> <li>1. Instalați module de memorie acceptate.</li> <li>2. Dacă memoria există deja, reșezați modulul (modulele) pe rând în fiecare slot.</li> <li>3. Încercați o memorie funcțională testată de la un alt computer sau remontați memoria.</li> <li>4. Remontați placa de sistem.</li> </ol>
	Eroare de placă de sistem.	<ol style="list-style-type: none"> <li>1. Reșezați procesorul.</li> <li>2. Remontați placa de sistem.</li> <li>3. Remontați procesorul.</li> </ol>
	Eroare de panou al ecranului.	<ol style="list-style-type: none"> <li>1. Reșezați cablul ecranului.</li> <li>2. Remontați panoul ecranului.</li> <li>3. Remontați placa video/placa de sistem.</li> </ol>
	Eroare de compatibilitate a memoriei.	<ol style="list-style-type: none"> <li>1. Instalați module de memorie compatibile.</li> <li>2. Dacă sunt instalate două module, scoateți unul și testați. Încercați celălalt modul în același slot și testați. Testați celălalt slot cu ambele module.</li> </ol>

Aspect	Descriere	Pasul următor
		<ol style="list-style-type: none"> <li>3. Remontați memoria.</li> <li>4. Remontați placa de sistem.</li> </ol>
	Memorie a fost detectată, dar conține eroare	<ol style="list-style-type: none"> <li>1. Reașezați memoria.</li> <li>2. Dacă sunt instalate două module, scoateți unul și testați. Încercați celălalt modul în același slot și testați. Testați celălalt slot cu ambele module.</li> <li>3. Remontați memoria.</li> <li>4. Remontați placa de sistem.</li> </ol>
	Eroare de modem	<ol style="list-style-type: none"> <li>1. Reașezați modemul.</li> <li>2. Remontați modemul.</li> <li>3. Remontați placa de sistem.</li> </ol>
	Eroare de placa de sistem	Remontați placa de sistem.
	Eroare de ROM opțional	<ol style="list-style-type: none"> <li>1. Reașezați dispozitivul.</li> <li>2. Remontați dispozitivul.</li> <li>3. Remontați placa de sistem.</li> </ol>
	Eroare de dispozitiv de stocare	<ol style="list-style-type: none"> <li>1. Reașezați hard diskul și unitatea optică.</li> <li>2. Testați computerul numai cu hard diskul și numai cu unitatea optică.</li> <li>3. Remontați dispozitivul care cauzează eroarea.</li> <li>4. Remontați placa de sistem.</li> </ol>
	Eroare de placa video	Remontați placa de sistem.



# Cum se poate contacta Dell

## Cum se poate contacta Dell

Pentru a contacta Dell referitor la probleme de vânzări, asistență tehnică sau service pentru clienți:

1. Vizitați [support.dell.com](http://support.dell.com).
2. Verificați dacă țara sau regiunea dvs. apare în meniul vertical **Choose a Country/Region** (Alegeți o țară/regiune) din partea de jos a paginii.
3. Faceți clic pe **Contact us** (Contactați-ne) în partea stângă a paginii.
4. Selectați serviciul sau legătura de asistență tehnică adecvată, în funcție de necesitățile dvs.
5. Alegeți metoda de a contacta Dell care vă este convenabilă.